



Multiroom Link

دفترچه راهنما

فرصت ها را تجسم کنید

بابت خرید این محصول Samsung از شما ممنونیم.
لطفاً برای دریافت خدماتی جامع تر، محصول خود را در
نشانی www.samsung.com/register ثبت کنید.

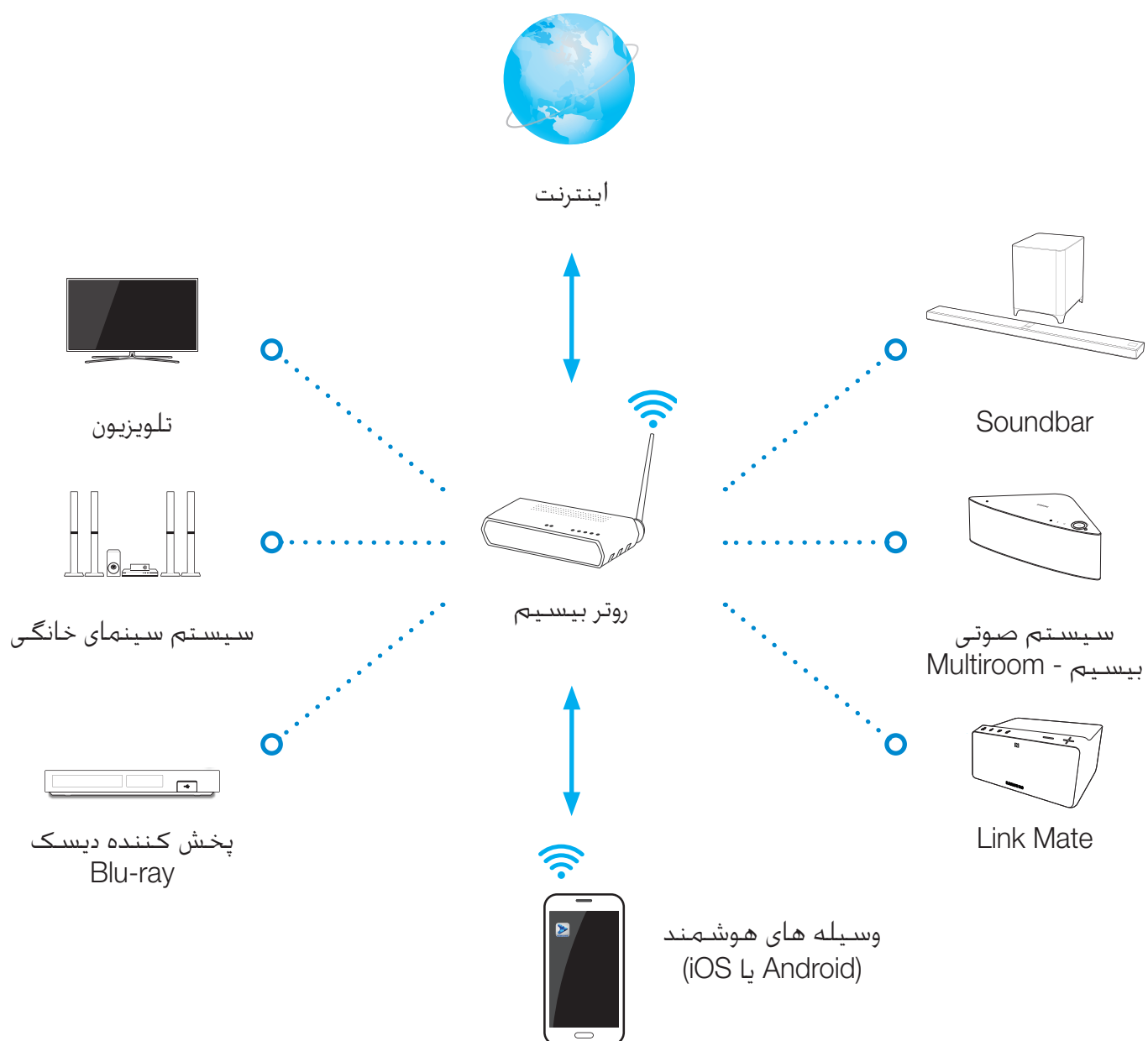


- تجهیزات مورد پشتیبانی: این قابلیت برای تمام مدل های 2014 که از Multiroom Link پشتیبانی می کنند در دسترس است.
- کیفیت صدا ممکن است بسته به شرایط شبکه بیسیم تحت تاثیر قرار گیرد.
- اگر محیط شبکه با گذشت زمان افت کند، ممکن است تاثیر منفی بر اتصال شبکه گذاشته و یا حتی باعث قطع آن گردد.

اتصال به شبکه خود

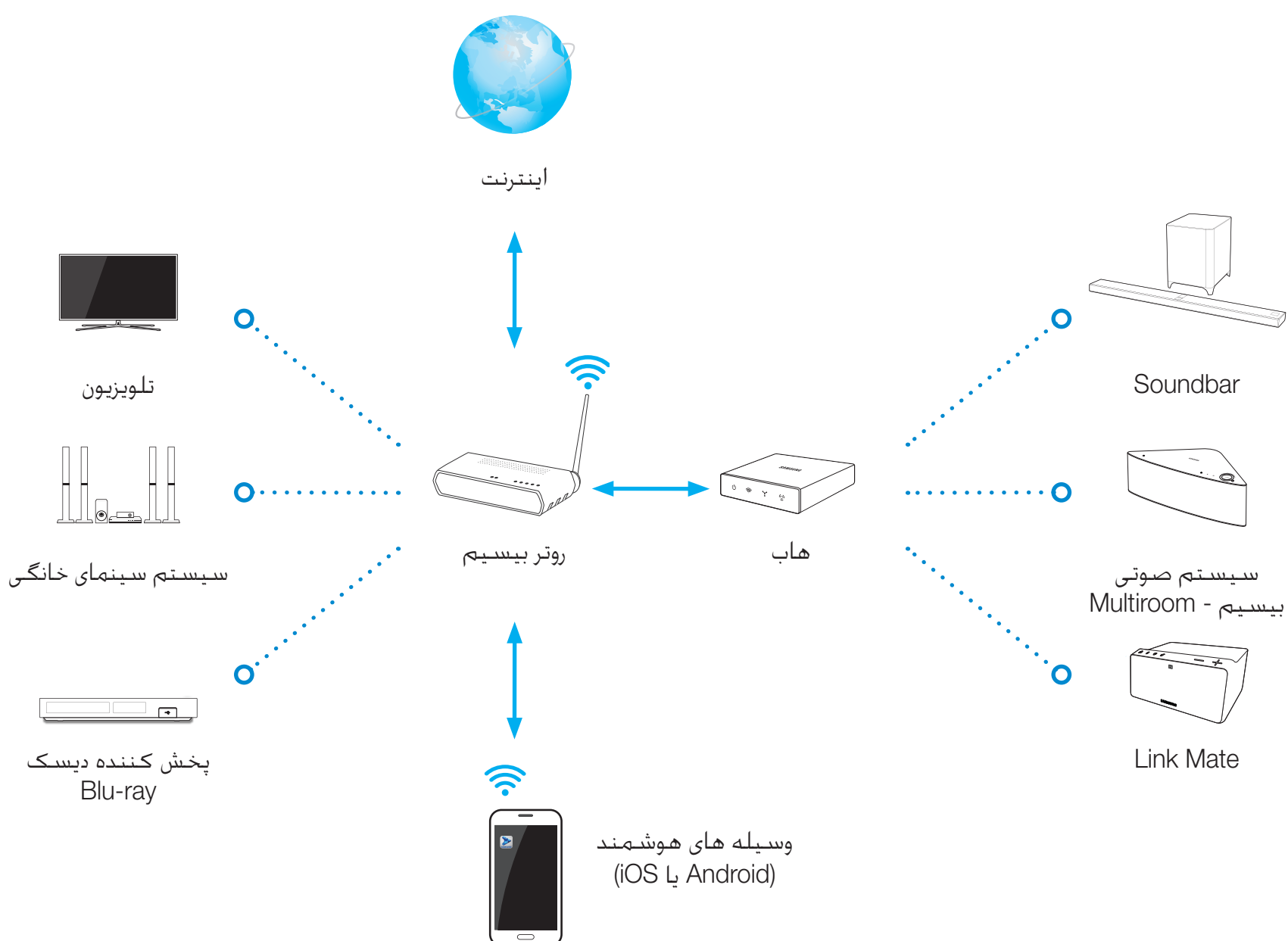
- 1 تمام تجهیزات باید به یک روتر متصل شده باشند.
- 2 برنامه Multiroom را فقط می توان با سیستم های صوتی بیسیم Multiroom و یا یک Soundbar که دارای قابلیت Multiroom Link است استفاده کرد.

متصل شدن به یک شبکه در صورتی که فاقد هاب هستید.



- در صورت داشتن هاب می توانید اتصال را آسان تر برقرار سازید. اگر می خواهید به یک هاب متصل کنید، به دفترچه راهنمای دستگاه مربوطه رجوع نمایید.

■ متصل شدن به یک شبکه در صورتی که دارای هاب هستید.

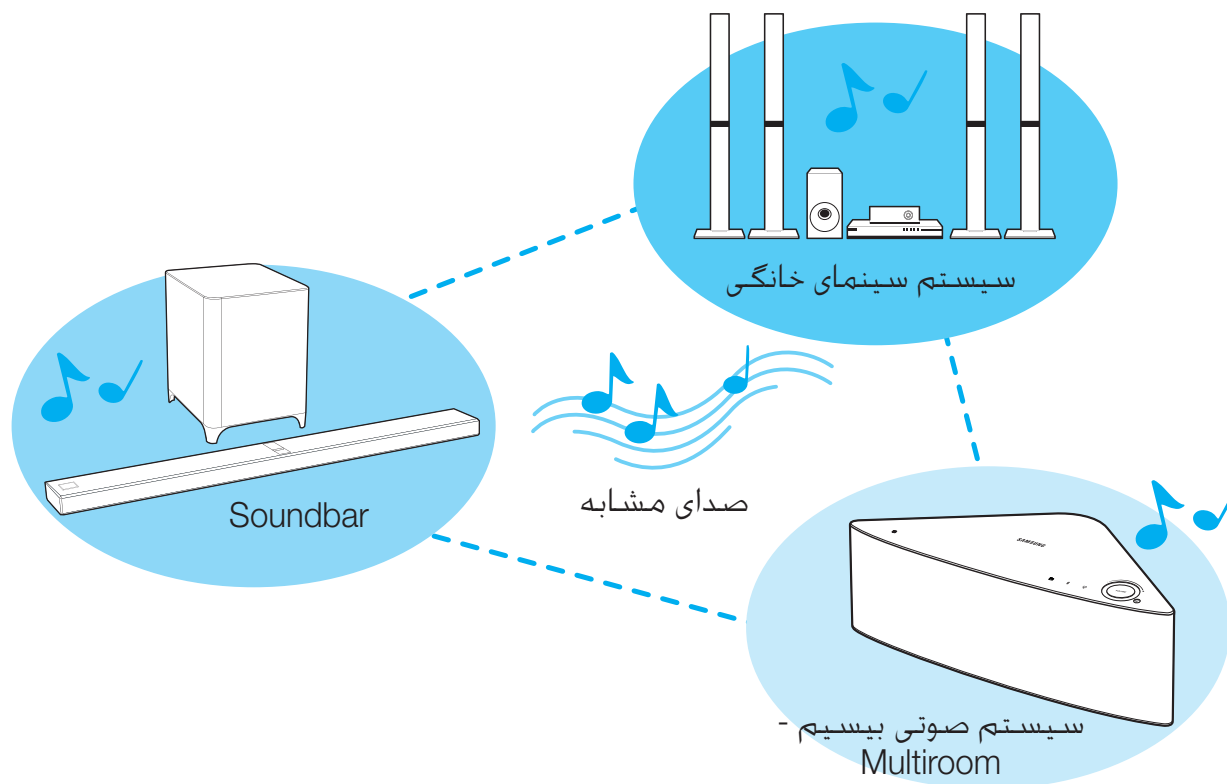


- در صورت داشتن هاب می توانید اتصال را آسان تر برقرار سازید. اگر می خواهید به یک هاب متصل کنید، به دفترچه راهنمای دستگاه مربوطه رجوع نمایید.
- هاب ها ممکن است در تمام کشورها و نواحی موجود نباشند. در صورت تمایل به خرید یک هاب، لطفاً با فروشنده‌ای که سیستم صوتی بیسیم Multiroom خود را از آنجا خریداری کرده اید تماس گرفته یا به آنها مراجعه نمایید و یا با مرکز خدمات مشتریان Samsung تماس حاصل نمایید.

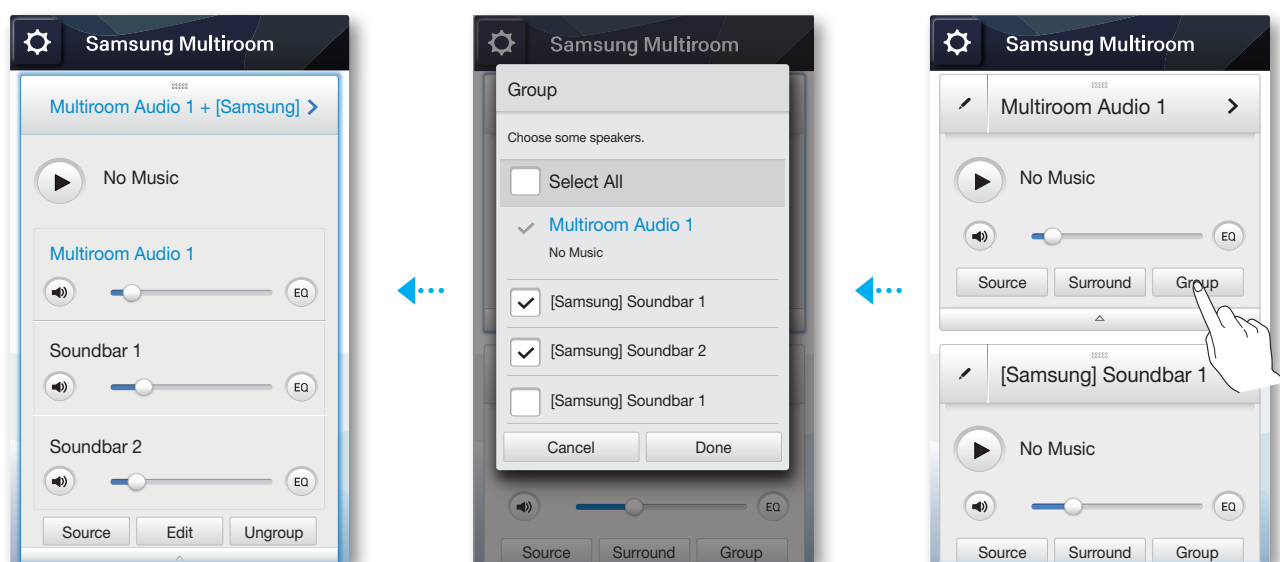


گروه بندی

- با قرار دادن وسیله ها در یک گروه می توانید در هر دستگاه به صدایی مشابه گوش کنید
- با قابلیت گروه بندی می توانید موسیقی یا صداهای مشابهی را در چندین وسیله گوش کنید.



تنظیم کردن گروه بندی با برنامه Multiroom



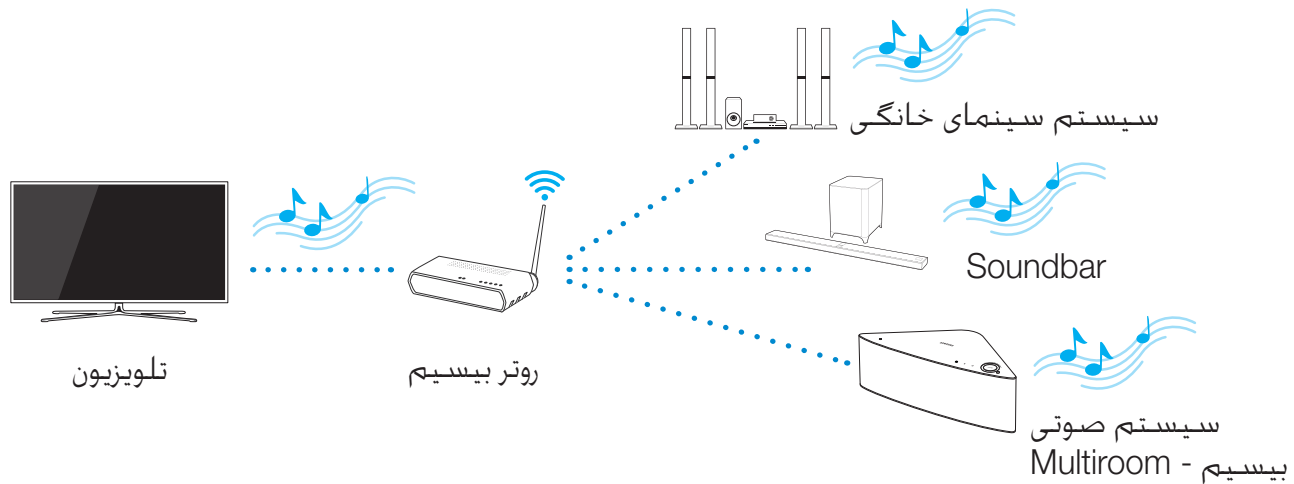
حالت Multiroom در مقایسه با حالت سوراند

توضیح	حالت سوراند	حالت Multiroom	
	تعدادی بلندگوی Multiroom در یک فضا قرار داده و به صدای سوراند گوش کنید.	شما می توانید در هر فضای مجزا از چندین بلندگو به صدایی مشابه گوش کنید.	کاربرد مشخص شده
	با چندین دستگاه در اتاق ها یا فضاهای مختلف قابل استفاده نیست.	صدای هر دستگاه ممکن است نسبت به صدا و تصویر دستگاهی که برنامه اصلی را پخش می کند تاخیر داشته باشد.	محدودیت ها

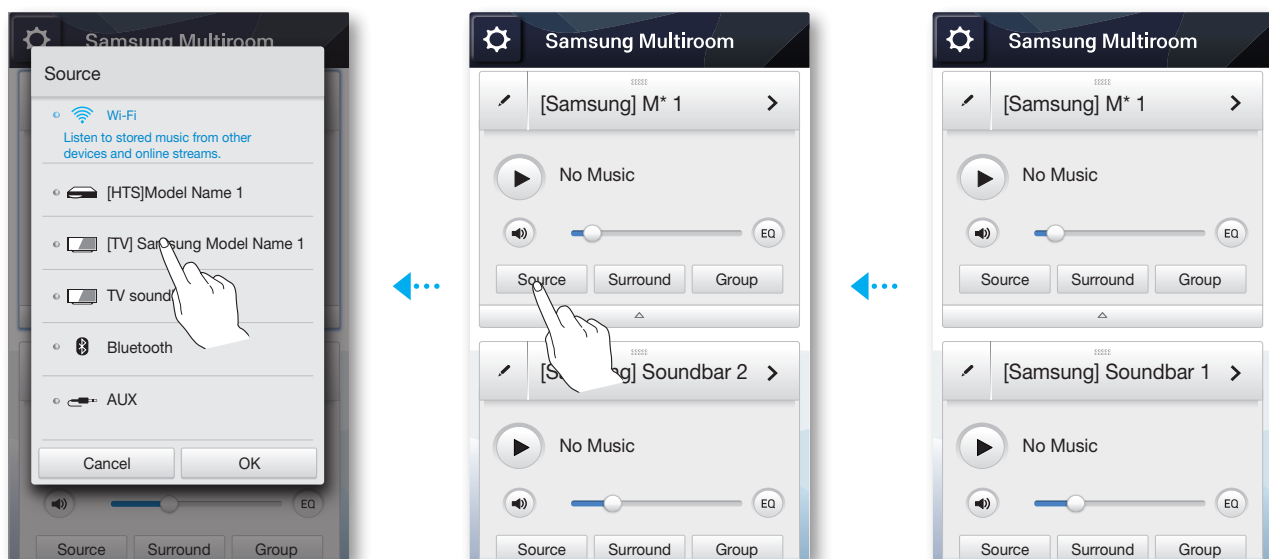
گوش دادن به صدا یا موسیقی در حالت Multiroom

گوش دادن به صدای تلویزیون از دستگاه‌ها در چندین اتاق

- شما می‌توانید صدای تلویزیون خود را از طریق سیستم سینمای خانگی، Soundbar یا سیستم صوتی بیسیم Multiroom گوش کنید.
- صدای هر دستگاه ممکن است نسبت به صدا و تصویر تلویزیون تاخیر داشته باشد.
- برای تنظیم کردن صدای Multiroom تلویزیون می‌توانید از برنامه Multiroom یا منوی تلویزیون خود استفاده کنید. به دستورات عمل‌های زیر توجه کنید.

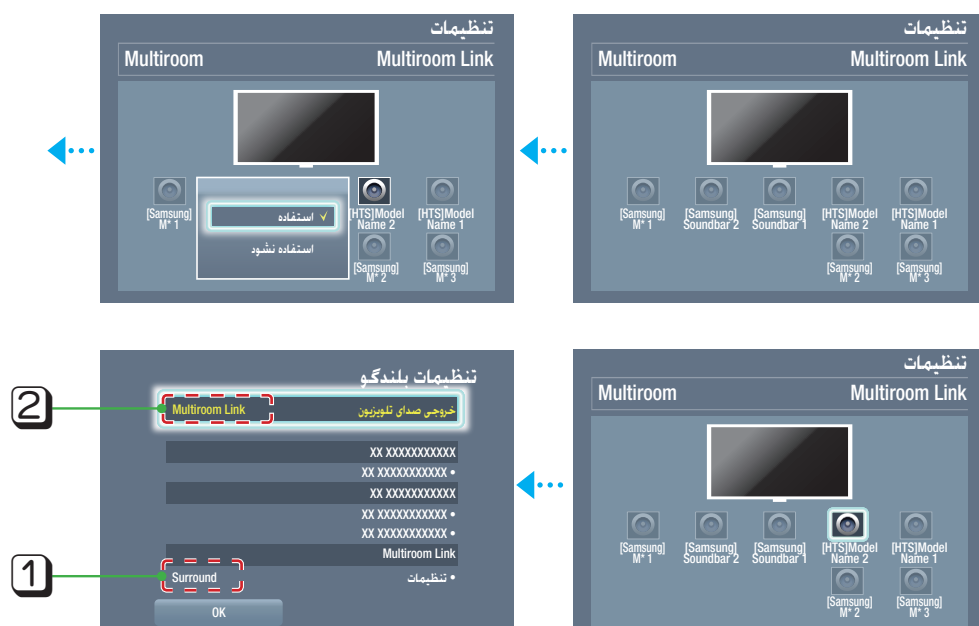


تنظیم کردن صدای Multiroom تلویزیون با استفاده از برنامه Multiroom



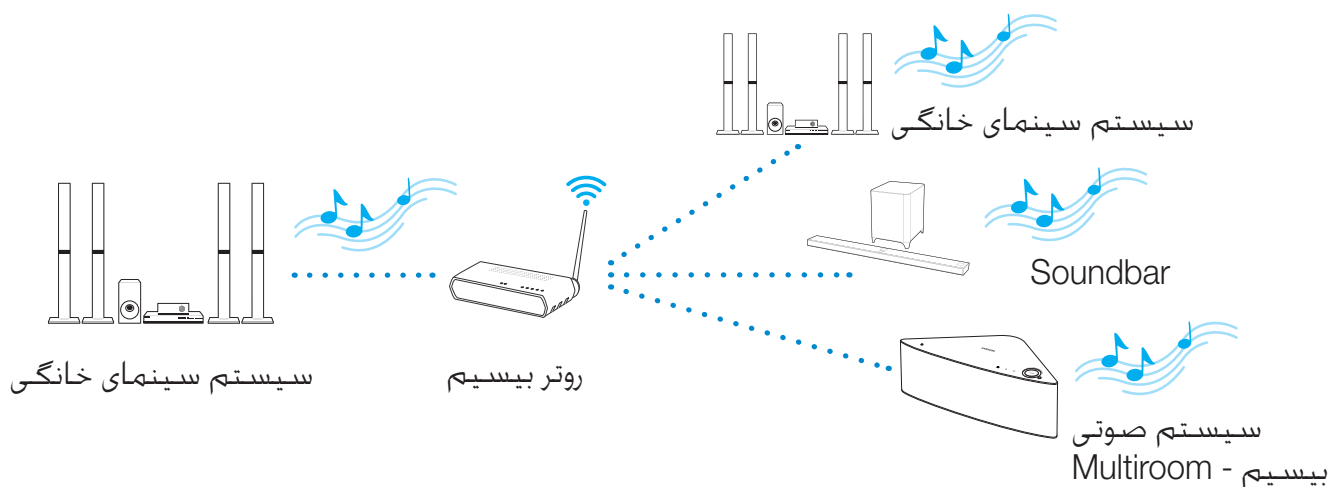
تنظیم کردن صدای Multiroom تلویزیون با استفاده از منوی تلویزیون

- تنظیمات صدا ← تنظیمات بلندگو ← Multiroom Link ← Multiroom

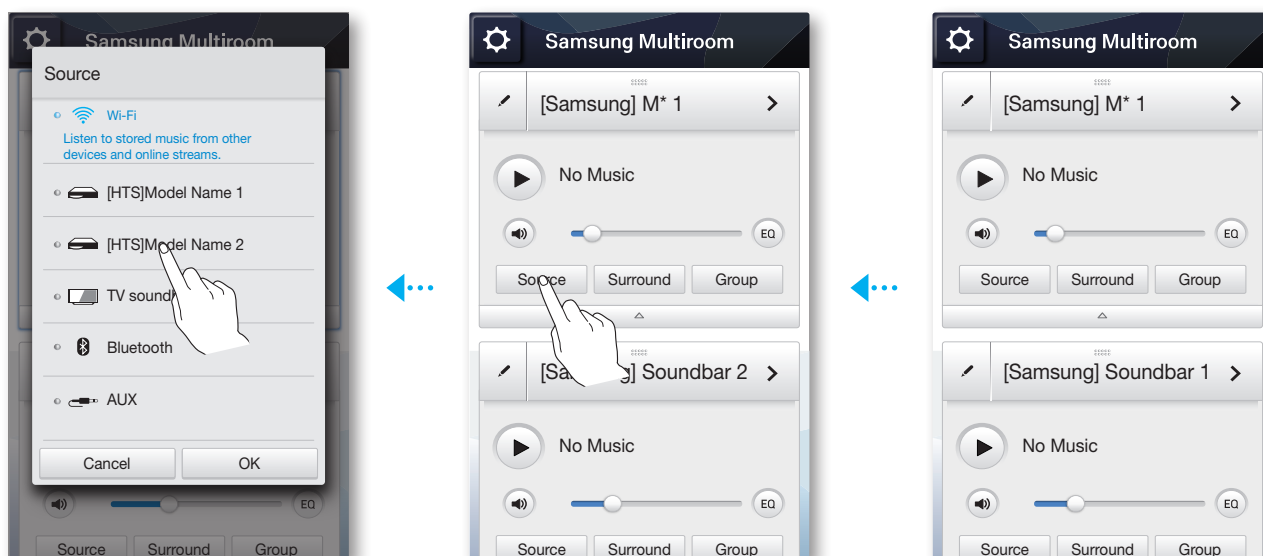


■ گوش دادن به صدای سیستم سینمای خانگی از دستگاه ها در چندین اتاق

- شما صدای سیستم سینمای خانگی خود را از یک سیستم سینمای خانگی دیگر، یک Soundbar، یا یک سیستم صوتی بیسیم Multiroom گوش کنید.
- برای تنظیم کردن صدای Multiroom سیستم سینمای خانگی می توانید از برنامه Multiroom یا منوی سیستم سینمای خانگی خود استفاده کنید. به دستورات عمل های زیر توجه کنید.



■ تنظیم کردن صدای Multiroom سیستم سینمای خانگی با استفاده از برنامه Multiroom



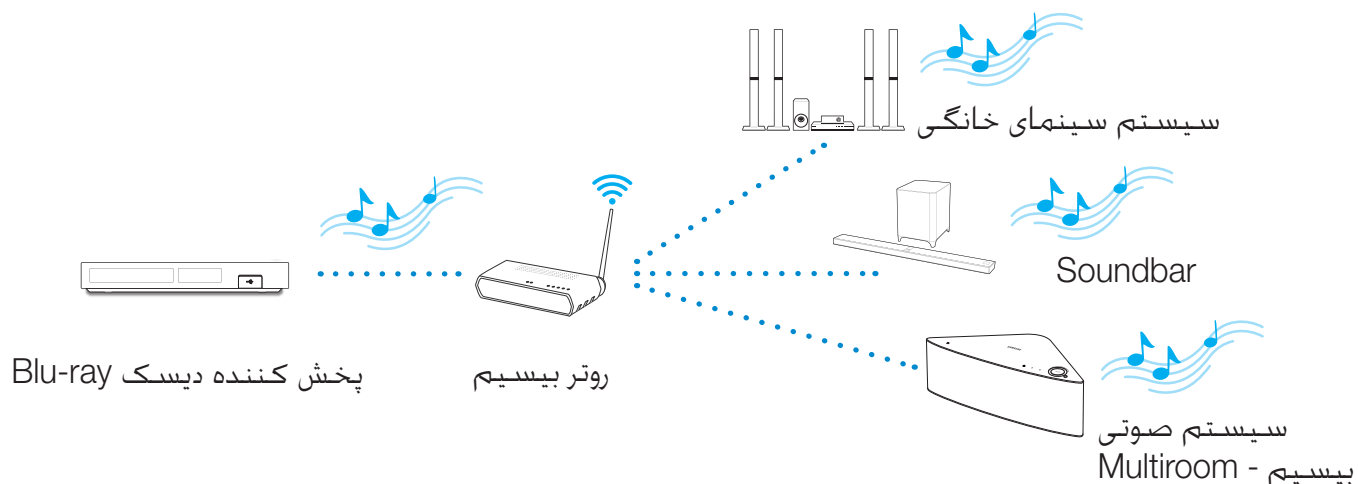
■ تنظیم کردن صدای Multiroom سیستم سینمای خانگی با استفاده از منوی سیستم سینمای خانگی

- تنظیمات صدا ← تنظیمات بلندگو ← Multiroom Link

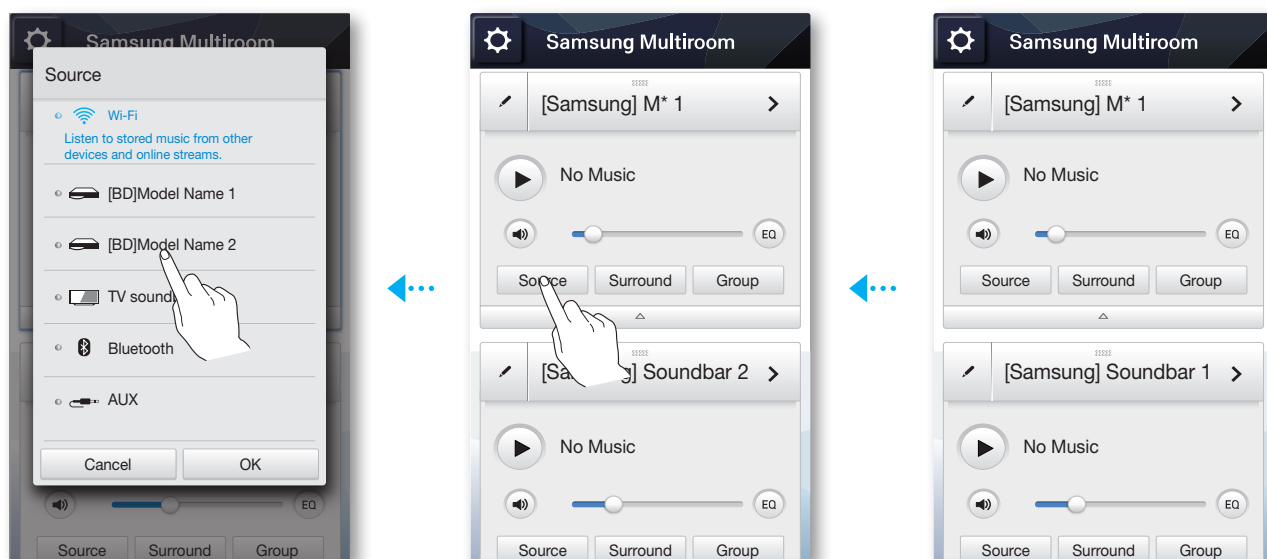


■ گوش دادن به صدای پخش کننده Blu-ray از دستگاه ها در چندین اتاق

- شما می توانید صدای Blu-ray خود را از طریق یک سیستم سینمای خانگی، Soundbar یا سیستم صوتی بیسیم Multiroom گوش کنید.
- برای تنظیم کردن صدای Multiroom دستگاه Blu-ray می توانید از برنامه Multiroom یا منوی پخش کننده Blu-ray خود استفاده کنید. به دستورالعمل های زیر توجه کنید.



■ تنظیم کردن صدای Multiroom دستگاه Blu-ray با استفاده از برنامه Multiroom



■ تنظیم کردن صدای Multiroom دستگاه Blu-ray با استفاده از منوی پخش کننده Blu-ray

- تنظیمات صدا ← تنظیمات بلندگو ← Multiroom Link



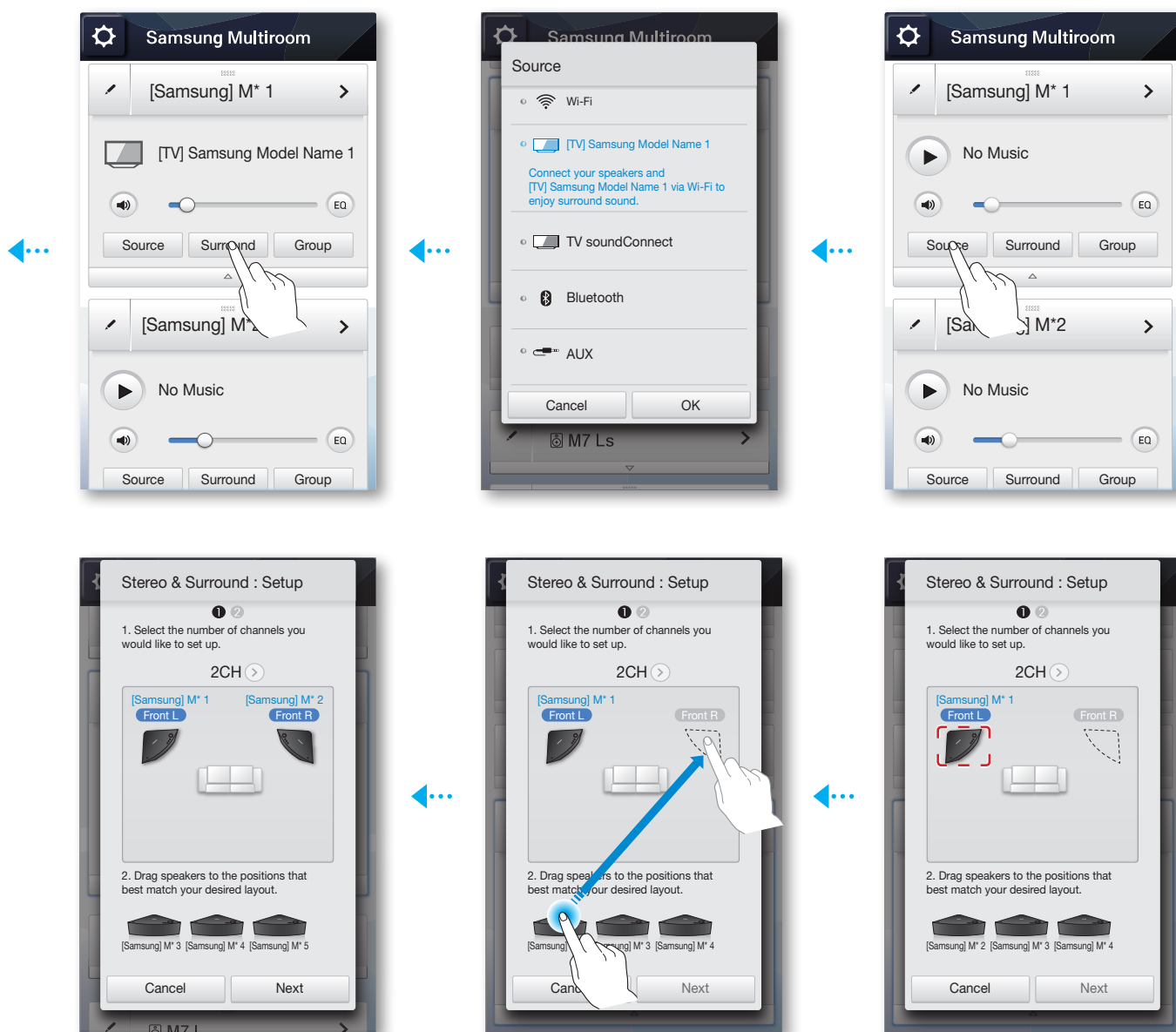
گوش دادن به صدا یا موسیقی در حالت صدای سوراند

- حالت صدای سوراند بزودی بروزرسانی خواهد شد.
- اگر فرمت منبع صدا 2 کانال باشد، صدا فقط از بلندگوهای متناظر با سمت چپ جلو و راست جلو پخش خواهد شد.
- اگر اتصال شبکه پایدار نباشد، حالت صدای سوراند ممکن است بطور خودکار لغو گردد.
- هنگام تنظیم حالت صدای سوراند، توصیه می شود بلندگوهای با توان خروجی برابر در جلو سمت چپ و جلو سمت راست قرار دهید.

گوش دادن به صدای سوراند با استفاده از چندین دستگاه صوتی

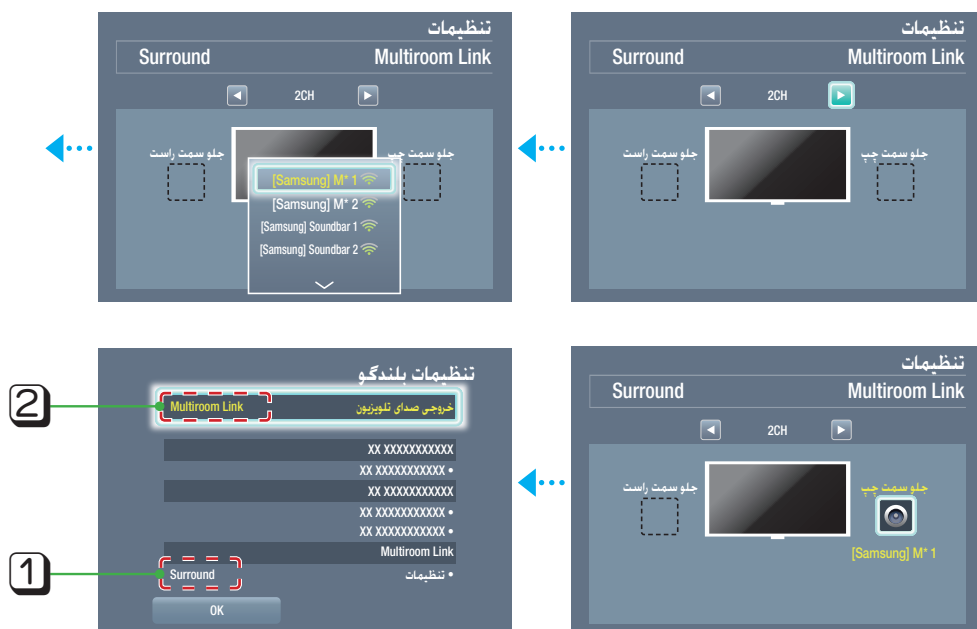
- برای تنظیم کردن حالت صدای سوراند می توانید از برنامه Multiroom یا منوی تلویزیون خود استفاده کنید. به دستورات عمل های زیر توجه کنید.

تنظیم کردن صدای سوراند تلویزیون با استفاده از برنامه Multiroom



تنظیم کردن صدای سوراند تلویزیون با استفاده از منوی تلویزیون

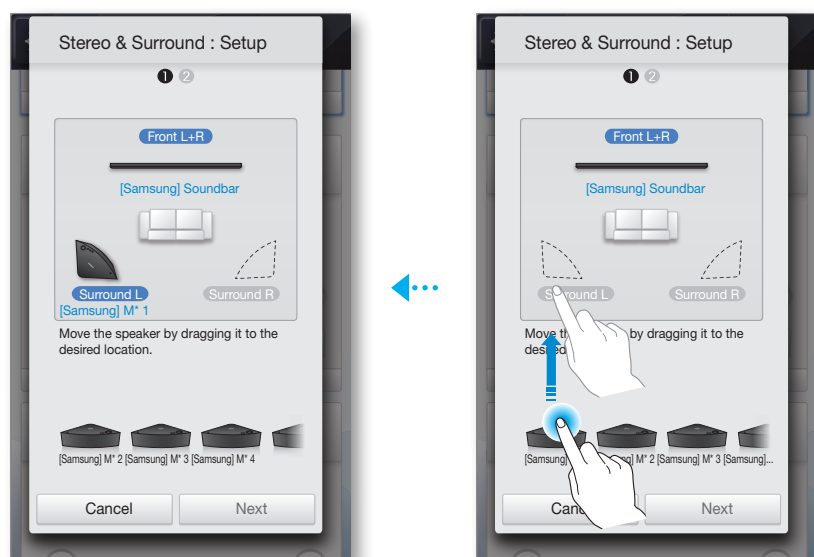
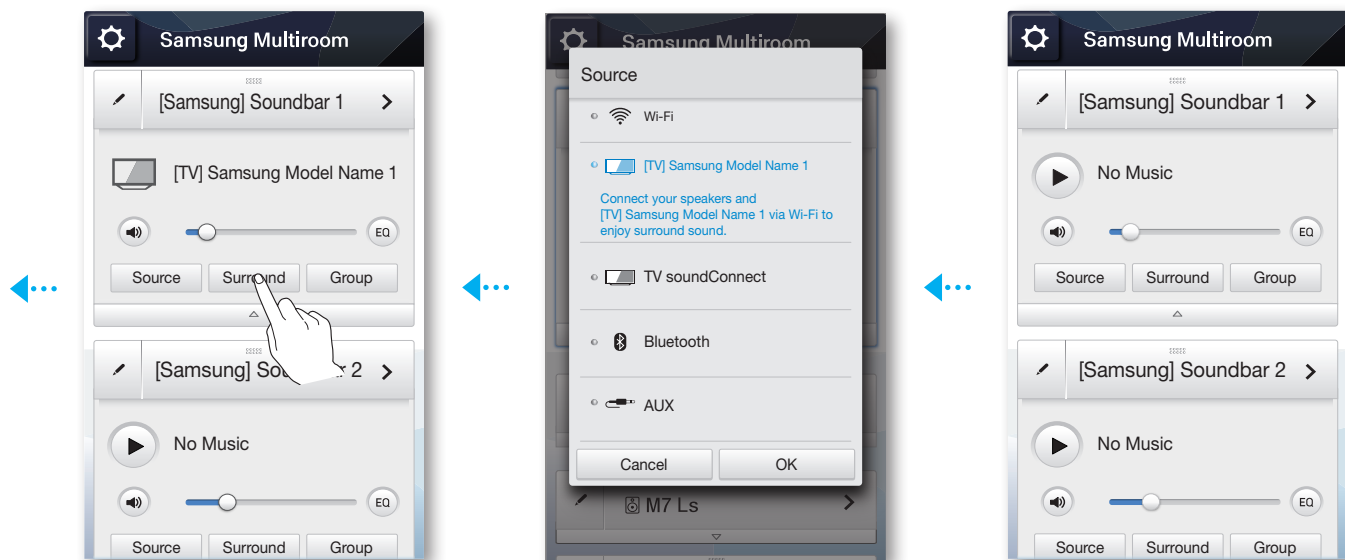
- تنظیمات صدا ← تنظیمات بلندگو ← Multiroom Link ← Surround



■ گوش دادن به صدای سوراند با استفاده از یک Soundbar و دستگاه های صوتی Multiroom

- برای تنظیم کردن حالت سوراند+SoundBar می توانید از برنامه Multiroom یا منوی تلویزیون خود استفاده کنید. به دستورات عمل های زیر توجه کنید.
- اگر منبع صدای منتقل شده به Soundbar با فرمت DTS کدگذاری شده باشد، صدا فقط از بلندگوهای متناظر با سمت چپ جلو و راست جلو پخش خواهد شد. 

■ تنظیم کردن حالت سوراند+SoundBar با استفاده از برنامه Multiroom



■ تنظیم کردن صدای سوراند تلویزیون + Soundbar با استفاده از منوی تلویزیون.

- تنظیمات صدا ← تنظیمات بلندگو ← Multiroom Link ← Soundbar+Surround

